

Respekt und Recht

Politische und soziale Unterstützung
von Opfern rechter Gewalt
Berlin, **3. November 2008**

Den Opfern Gesicht und Stimme geben

—

***Aufgaben einer systematischen
Opferbetreuung***

Sabine Seyb

ReachOut Berlin



Opferberatung und Bildung gegen Rechtsextremismus, Rassismus und Antisemitismus

Ausgangslage

- Die Perspektive der Opfer soll in der gesellschaftlichen und politischen Diskussion stärker Beachtung finden.
- Die Beratung umfasst die individuelle Unterstützung für Betroffene und die politische Intervention dort, wo es zu Angriffen gekommen ist.
- Die Situation und die Perspektive der Opfer rassistischer, rechter und antisemitischer Gewalt stehen im Zentrum der Arbeit der Beratungsprojekte.



Opferberatung und Bildung gegen Rechtsextremismus, Rassismus und Antisemitismus

Das Angebot der Opferberatungen:

Individuelle Beratung: Hilfe und Unterstützung für Betroffene

- für Opfer rechter, rassistischer und antisemitischer Gewalt in Berlin
- für Angehörige
- für Zeuginnen

Politische Intervention und Öffentlichkeitsarbeit: Für die Situation der Betroffenen sensibilisieren und Solidarisierungsprozesse initiieren

Recherche und Dokumentation: Das Ausmaß rechter Gewalt erfassen und Kontakt zu den Betroffenen ermöglichen

Bildungsarbeit



Opferberatung und Bildung gegen Rechtsextremismus, Rassismus und Antisemitismus

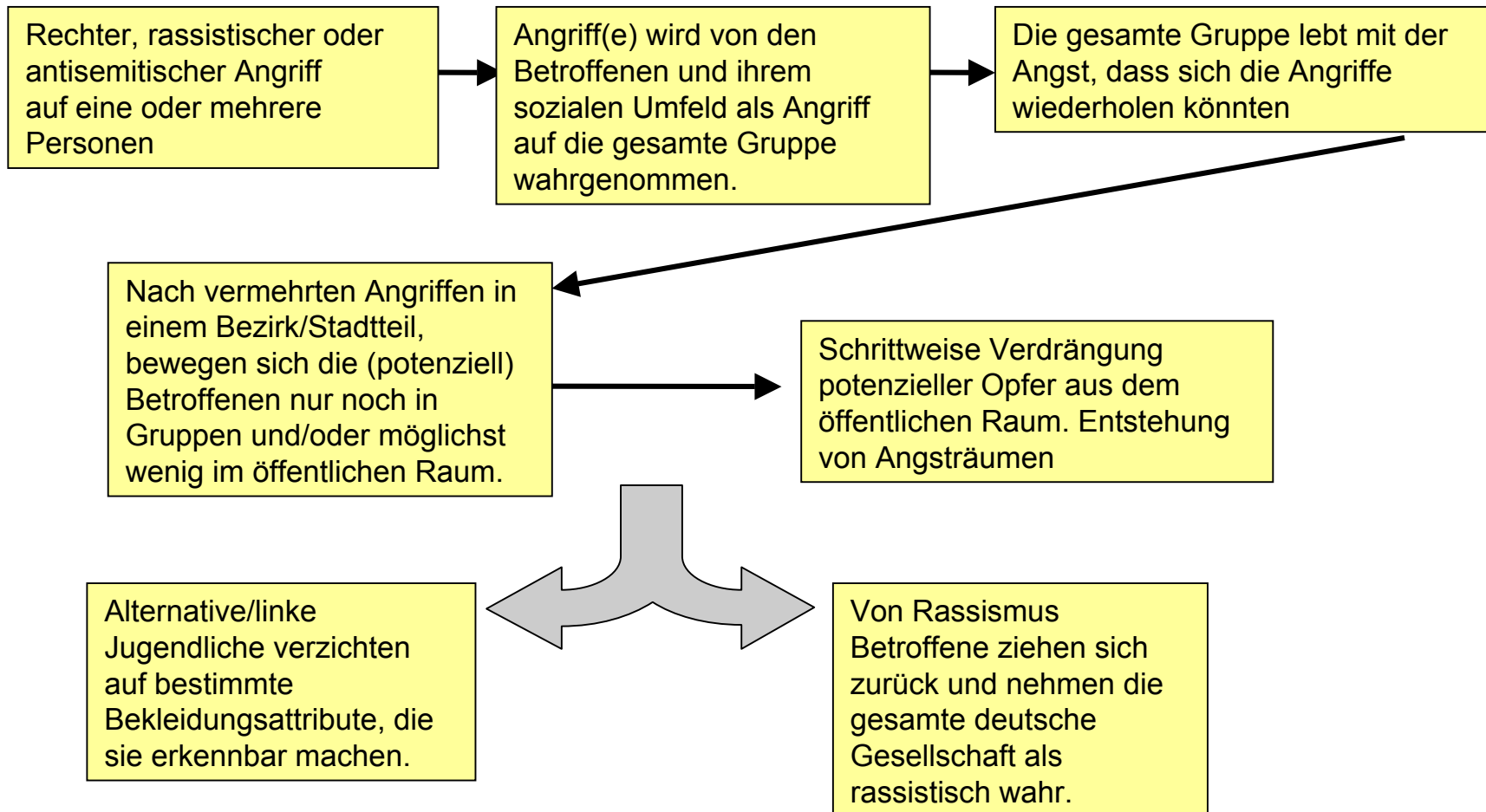
Prinzipien in der Beratung von Opfern rechter, rassistischer und antisemitischer Gewalt

- niedrigschwellig
- ganzheitlich
- parteilich
- aufsuchend
- freiwillig
- auf Wunsch anonym
- kostenlos

Jeder einzelne Schritt wird gemeinsam besprochen!

Nichts geschieht ohne das Einverständnis der Betroffenen!

Warum individuelle Beratung gemeinsam mit politischer Intervention?





Zum Beratungsangebot gehört:

Beratung und emotionale Unterstützung nach einem Angriff

Das Erstgespräch:

- Vorstellung des Beratungsangebotes
- Zuhören: Dem Opfer Raum und Zeit geben, die eigene Perspektive darzustellen
- ggf. Krisenintervention
- Nachfragen/Klärung der Situation:
 - Psychosozial
 - Rechtlich
 - Finanziell

Entscheidungshilfen zum weiteren Vorgehen



Opferberatung und Bildung gegen Rechtsextremismus, Rassismus und Antisemitismus

Rechtliche Hilfestellungen und Begleitungen

- Hinweise zu juristischen Möglichkeiten (Anzeige, Nebenklage)
- Unterstützung bei der Suche nach RechtsanwältInnen
- Begleitung zu Polizei, Behörden, Gerichtsterminen
- Vor- und Nachbereitung von Gerichtsverfahren

**Beratung
zu finanziellen Unterstützungsmöglichkeiten und Hilfe bei der
Antragstellung**



Psychosoziale Beratung

- bei Angriffen im direkten Wohnumfeld: ggf. Unterstützung bei der Wohnungssuche
- Unterstützung bei Gesprächen und Anträgen: Jobcenter, Wohnungsamt etc.
- bei Angriffen am Arbeitsplatz: Gespräche mit ArbeitgeberIn
- Hilfe bei aufenthaltsrechtlichen Problemen, die Folgen des Angriffs sind
- Vermittlung von weiteren Beratungsstellen, z.B. bei aufenthaltsrechtlichen Problemen

- Vermittlung von therapeutischen Angeboten bei posttraumatischen Belastungsstörungen



Interventionen I

- Gespräche im sozialen Umfeld der Betroffenen (FreundInnen, Angehörige, Nachbarn)
- Lokale Analyse der Bedrohungssituation durch Gespräche mit:
KooperationspartnerInnen, Kontaktpersonen vor Ort, potenziellen Opfern
- ggf. Recherchen nach weiteren Betroffenen
- Gespräche mit KooperationspartnerInnen vor Ort: Netzwerkstellen, Mobiles Beratungsteam, Antifa

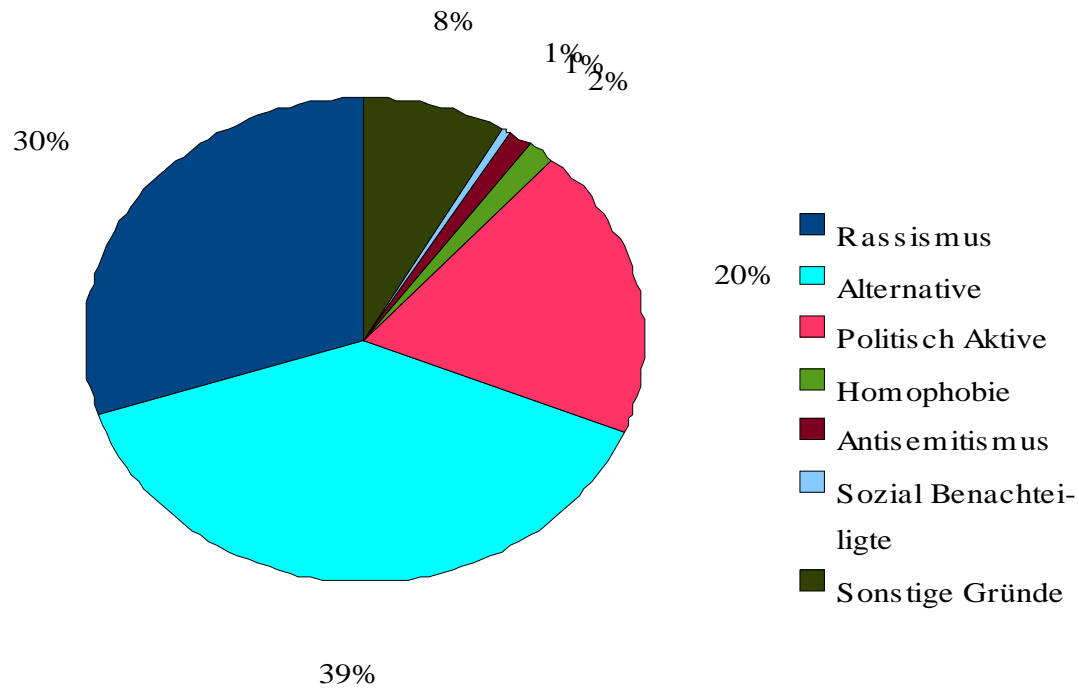


Interventionen II

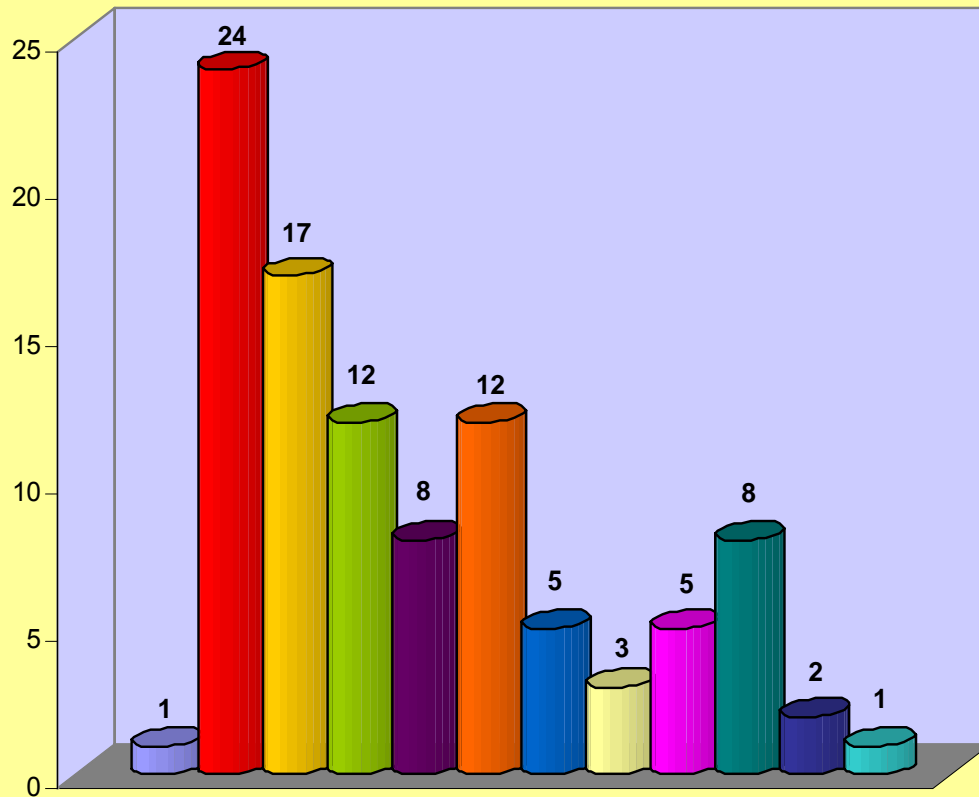
- › Kontaktaufnahme und Gespräche mit den politisch Verantwortlichen vor Ort
- › Kontaktaufnahme mit Behörden und Institutionen (Polizei, Schule, Ausländerbehörde)
- › Anregung/Initiierung von Veranstaltungen zur Situation von (potenziell) Betroffenen
- › Vermittlung von Kontakten zu Initiativen und Einrichtungen
- › Initiierung von und Unterstützung bei der Öffentlichkeitsarbeit

Angriffe 2007

Östliche Bundesländer



**Angriffe in den Bezirken 2008
Januar-Mitte Oktober: 98**



- Charlottenburg (1) - Wilmersdorf (0)
- Friedrichshain (23) - Kreuzberg (1)
- Hohenschönhausen (4) - Lichtenberg (13)
- Marzahn (10) - Hellersdorf (2)
- Mitte (4) - Wedding (2) - Tiergarten (2)
- Pankow (8) - Prenzlauer Berg (2) - Weissensee (2)
- Neukölln (5)
- Reinickendorf (3)
- Tempelhof (2) - Schöneberg (3)
- Treptow (4) - Köpenick (4)
- Spandau (2)
- Steglitz (0) - Zehlendorf (1)

